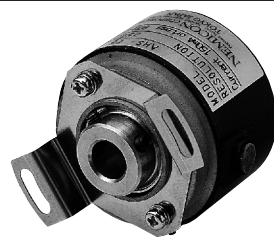


アブソリュートタイプ
ABSOLUTE TYPE

AHS2

モデル
Model



38シリーズホローシャフト
アブソリュート型
New Type of The 38 Series Hollow
Shaft and Absolute Models.

38カバー付 8b it (256) の高分解能
Most Advanced 256 PPR High Resolution with Cover.

型式 Model

AHS2 - [] - G [] - [] [] - [] [] [] - 0 0

分解能
Resolution

出力形態
Output Mode

電源電圧
Power Source

軸内径
Hollow Shaft Diameter

ケーブル
Cable

050 : 500mm
(標準・Standard)
100 : 1000mm
300 : 3000mm

8 : 8
635 : 6.35
6 : 6
5 : 5

L : 5~ 12± 10%
H : 12~ 24± 10%

出力コード
Output Code

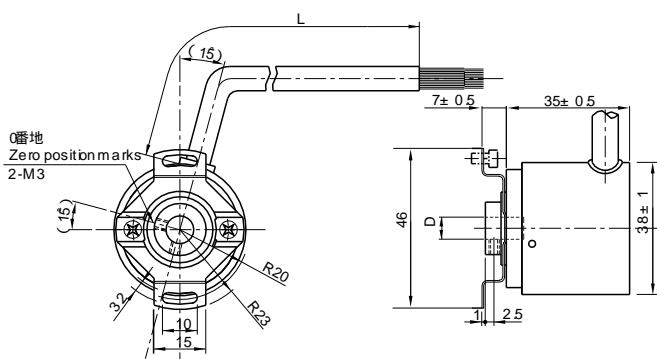
無表記 : 電圧出力
No Indication : Voltage Output

C : オープンコレクタ出力
Open Collector Output

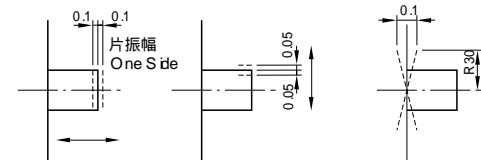
6	6b it (64)
8	8b it (256)

G : グレイコード負論理
Grey Code Negative Logic

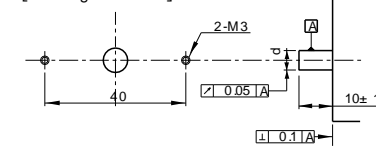
外形図 External Dimension



[軸方向変動] [軸直角方向変動] [軸に対するフランジ面の直角度]
[Thrust rlay] [Radial rlay] [Perpendicularity between flange and shaft]



[取付軸長と取付穴寸法]
[Setting dimension]

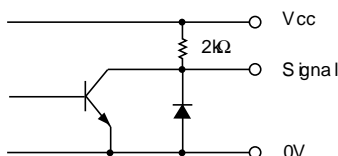


軸内径番号	D	d
8	8H 7深 11	8g 6
5	5H 7深 11	5g 6
6	6H 7深 11	6g 6
635	6.35H 7深 11	6.35g 6

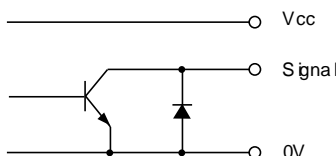
Shaft ring no.	D	d
8	8H7Depth11	8g 6
5	5H7Depth11	5g 6
6	6H7Depth11	6g 6
635	6.35H7Depth11	6.35g 6

入出力回路 Input & Output Current

無表記
No Indication



C



電気仕様 Electrical Spec.

電源電圧 Supply Voltage	L:DC 4.5~ 13.2 V H DC 10.8~ 26.4V
消費電流 Requirement	電圧出力160mA 以下 オープンコレクタ100mA 以下 Voltage Output or Less Open collector Output or Less
出力電圧 Output Voltage	電源電圧 -1V以上 Within -1 power volt
	1) 0.5 V 以下 or Less
最大引き込み電流 Maximum Output Current	20 mA MAX
信号立上り・立下がり時間 Rise & Fall Time	1 μs 以下 or Less
最大応答周波数 Maximum Frequency Response	5 kHz

1) 最大引き込み時 at Maximum Output Current
2) 5V 1K 負荷時 When The Loading is 5V 1K

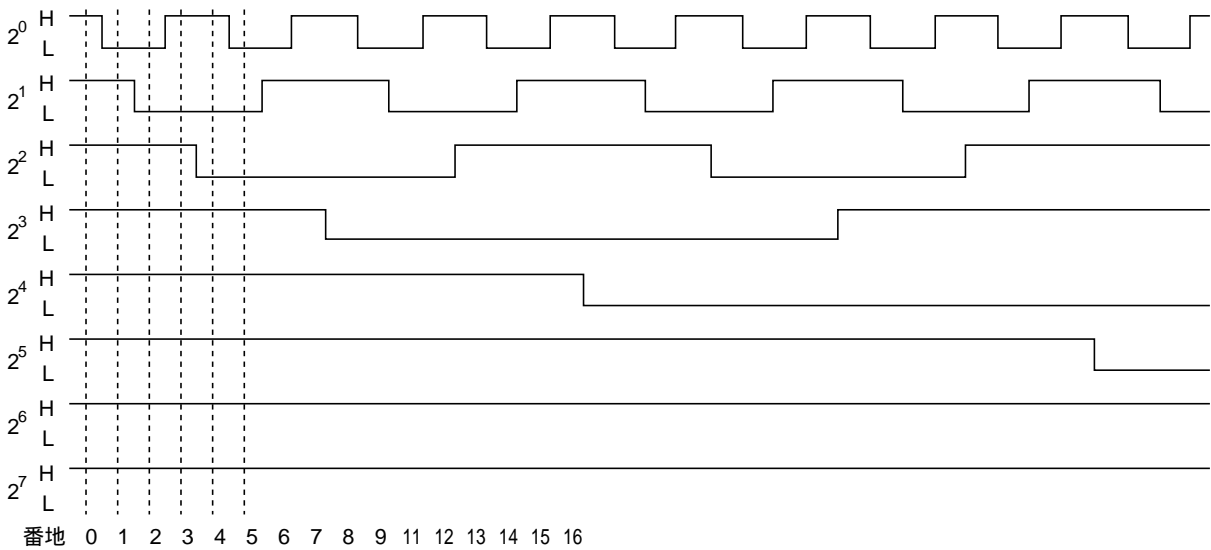
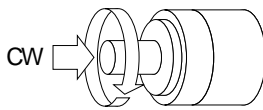
結線表 Electrical Connections

配線色	信号内容	Cable of Lead Wire	Description
赤	電源入力	Red	Power Source
黒	OV コモン	Black	OV Common
茶	信号出力 2 ⁰	Brown	Signal 2 ⁰
橙	信号出力 2 ¹	Orange	Signal 2 ¹
黄	信号出力 2 ²	Yellow	Signal 2 ²
緑	信号出力 2 ³	Green	Signal 2 ³
青	信号出力 2 ⁴	Blue	Signal 2 ⁴
紫	信号出力 2 ⁵	Purple	Signal 2 ⁵
灰	信号出力 2 ⁶ 256のみ	Gray	Signal 2 ⁶ Only available for 256 split type
白	信号出力 2 ⁷ 256のみ	White	Signal 2 ⁷ Only available for 256 split type
シールド	FG	Shielding Braid	FG

波形説明 Wave Form.

(板粹) (Extract)

矢印より見て時計方向 Rotating Toward Clockwise
Viewed from an Arrow



機械仕様 Mechanical Spec.

始動トルク Starting Torque	9.8x 10 ⁻⁴ N・m 以下 or Less	
回転角加速度 Angular Acceleration	1 x 10 ⁵ rad/s ²	
軸荷重 Shaft Loading	スラスト方向 Thrust axial	9.8N
	ラジアル方向 Radial	29.4N
慣性モーメント Moment of inertia	8 x 10 ⁻⁷ kg・m ² max	
最大回転数 Maximum RPM	6000r/min	
質量 (ケーブル含まず) Net Weight (W/O Cable)	120g 以下 or Less	

環境仕様 Environmental Spec.

動作温度 Operating Temperature	- 10 ~ +55
保存温度 Storage Temperature	- 25 ~ +80
耐湿度 Humidity	RH 85 % 以下 結露不可 or Less No Condensation
耐振動 Vibration	10 ~ 55 Hz / 1.5 mm 2 h
耐衝撃 Shock	490ms ² /6ms X, Y, Z 各 3回 Each 3 times
保護構造 Degree of Protection	IP50